



**Centrum Pomiarowo-Dydaktyczne**

80-299 Gdańsk, ul. Orfeusza 4/9

tel. (58) 522 91 93, faks (58) 732 74 84, e-mail: [biuro@meritum-cpd.pl](mailto:biuro@meritum-cpd.pl)

[www.meritum-cpd.pl](http://www.meritum-cpd.pl)

# WYNIKI OGÓLNE SZKÓŁ

## Egzamin klas VII

JĘZYK ANGIELSKI

Zespół Szkół Nr 2 w Markach  
2017/2018

**OGÓLNE WYNIKI SZKOŁY/BADANYCH SZKÓŁ**

Wskaźniki statystyczne	Wyniki szkoły	Wyniki wszystkich szkół objętych badaniem
Maksymalna liczba punktów za test	60	60
Liczebność	51	6666
Wynik minimalny w punktach	5	4
Wynik maksymalny w punktach	57	60
<b>Wynik średni za test w punktach</b>	<b>27.35</b>	<b>28.76</b>
<b>Wynik w procentach</b>	<b>45.58</b>	<b>47.94</b>

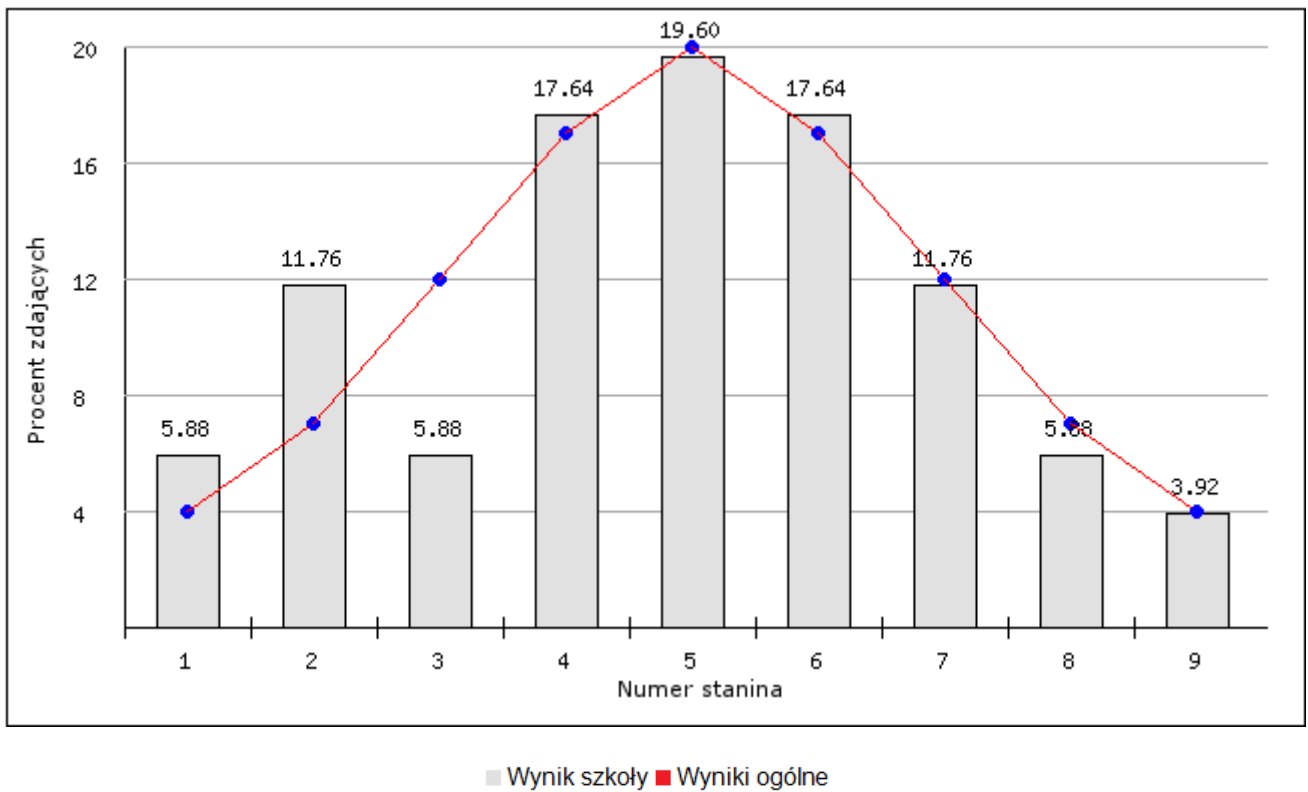
**ŚREDNIE WYNIKI BADANYCH SZKÓŁ NA SKALI STANINOWEJ – WYNIK SZKOŁY**

SKALA STANINOWA		
Numer stanina	Nazwa stanina	Przedział punktowy
1	najniższy	0 - 13.21
2	bardzo niski	13.22 - 15.12
3	niski	15.13 - 17.55
4	niżej średni	17.56 - 22.77
<b>5</b>	<b>średni</b>	<b>22.78 - 28.83</b>
6	wyżej średni	28.84 - 32.11
7	wysoki	32.12 - 36.06
8	bardzo wysoki	36.07 - 39.50
9	najwyższy	39.51 - 60.00

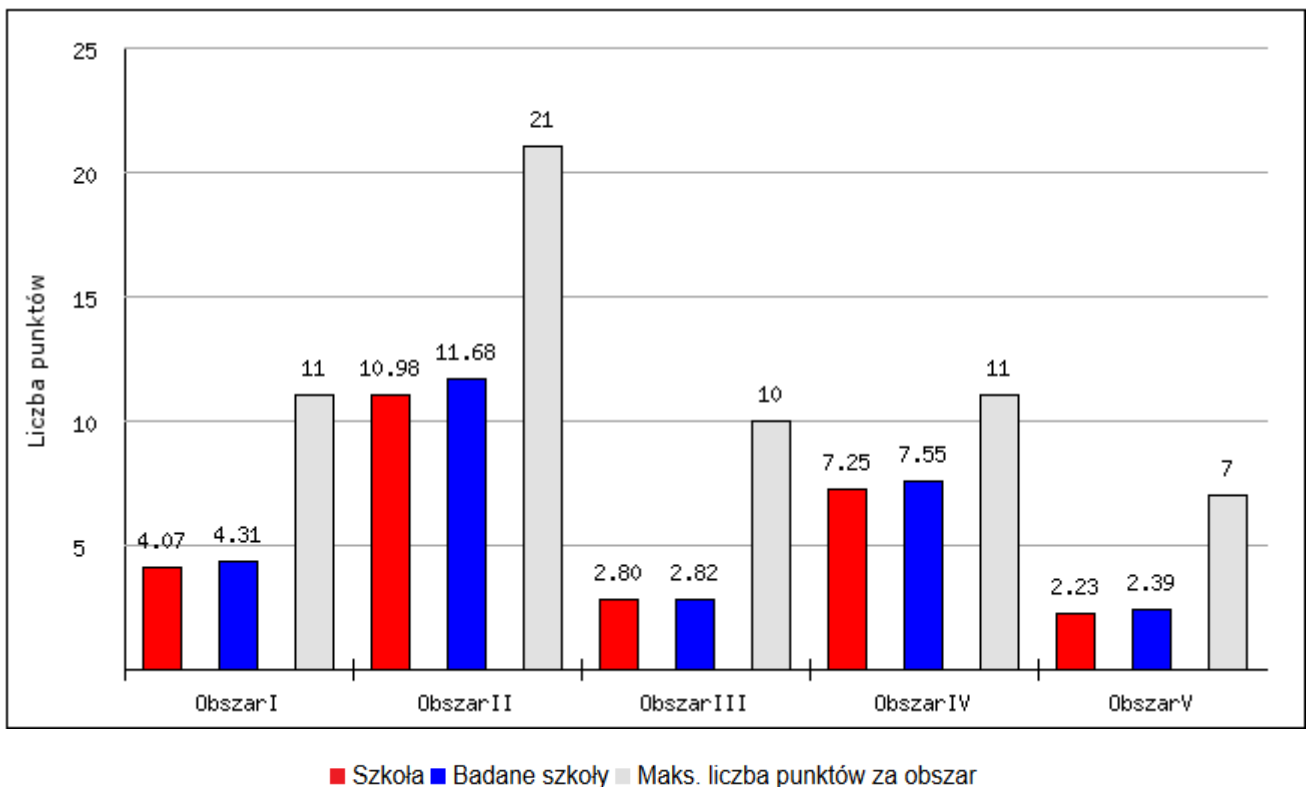
**WYNIKI ZDAJĄCYCH NA SKALI STANINOWEJ W PROCENTACH**

SKALA STANINOWA			Liczba uczniów w szkole	Procent wyników
Numer stanina	Nazwa stanina	Przedział punktowy		
1	najniższy	0 - 9	3	5.88
2	bardzo niski	10 - 11	6	11.76
3	niski	12 - 12	3	5.88
4	niżej średni	13 - 21	9	17.64
5	średni	22 - 28	10	19.60
6	wyżej średni	29 - 41	9	17.64
7	wysoki	42 - 50	6	11.76
8	bardzo wysoki	51 - 55	3	5.88
9	najwyższy	56 - 60	2	3.92

## GRAFICZNA PREZENTACJA WYNIKÓW ZDAJĄCYCH NA SKALI STANINOWEJ



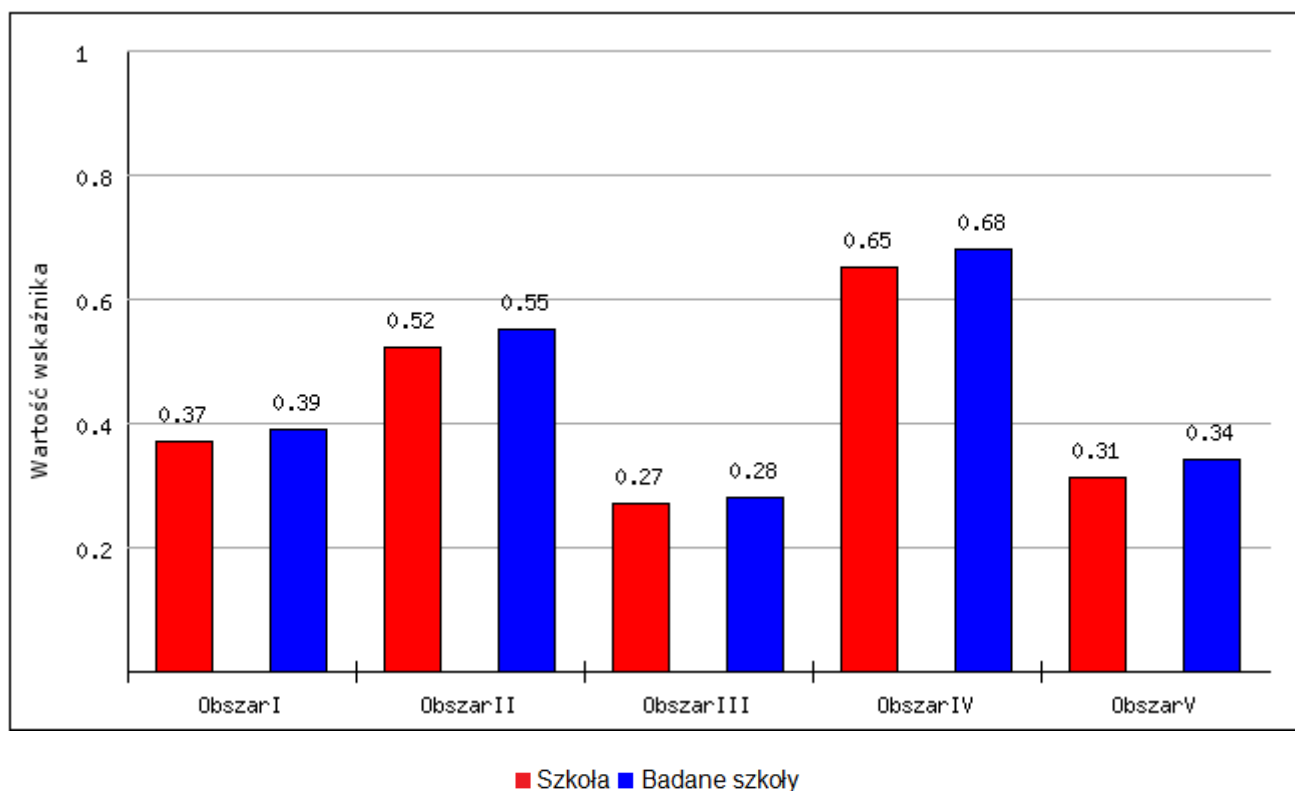
## ŚREDNIE WYNIKI ZDAJĄCYCH W OBSZARACH



I Znajomość środków językowych, II Rozumienie wypowiedzi, III Tworzenie wypowiedzi, IV Reagowanie na wypowiedzi, V Przetwarzanie wypowiedzi

Zespół Szkół Nr 2 w Markach  
Egzamin klas VII SP-A

## WARTOŚĆ WSKAŹNIKA ŁATWOŚCI W OBSZARACH



## INTERPRETACJA WARTOŚCI WSKAŹNIKA ŁATWOŚCI

Wartość wskaźnika łatwości	Interpretacja zestawu zadań
0 – 0,19	bardzo trudny
0,20 – 0,49	trudny
0,50 – 0,69	umiarkowanie trudny
0,70 – 0,89	łatwy
0,90 – 1	bardzo łatwy