



Centrum Pomiarowo-Dydaktyczne

80-299 Gdańsk, ul. Orfeusza 4/9

tel. (58) 522 91 93, faks (58) 732 74 84, e-mail: biuro@meritum-cpd.pl

www.meritum-cpd.pl

WYNIKI OGÓLNE SZKÓŁ

Egzamin klas VII

MATEMATYKA

Zespół Szkół Nr 2 w Markach
2017/2018

OGÓLNE WYNIKI SZKOŁY/BADANYCH SZKÓŁ

| Wskaźniki statystyczne | Wyniki szkoły | Wyniki wszystkich szkół objętych badaniem |
|--|---------------|---|
| Maksymalna liczba punktów za test | 36 | 36 |
| Liczebność | 51 | 6938 |
| Wynik minimalny w punktach | 2 | 1 |
| Wynik maksymalny w punktach | 31 | 36 |
| Wynik średni za test w punktach | 12.76 | 15.44 |
| Wynik w procentach | 35.45 | 42.90 |

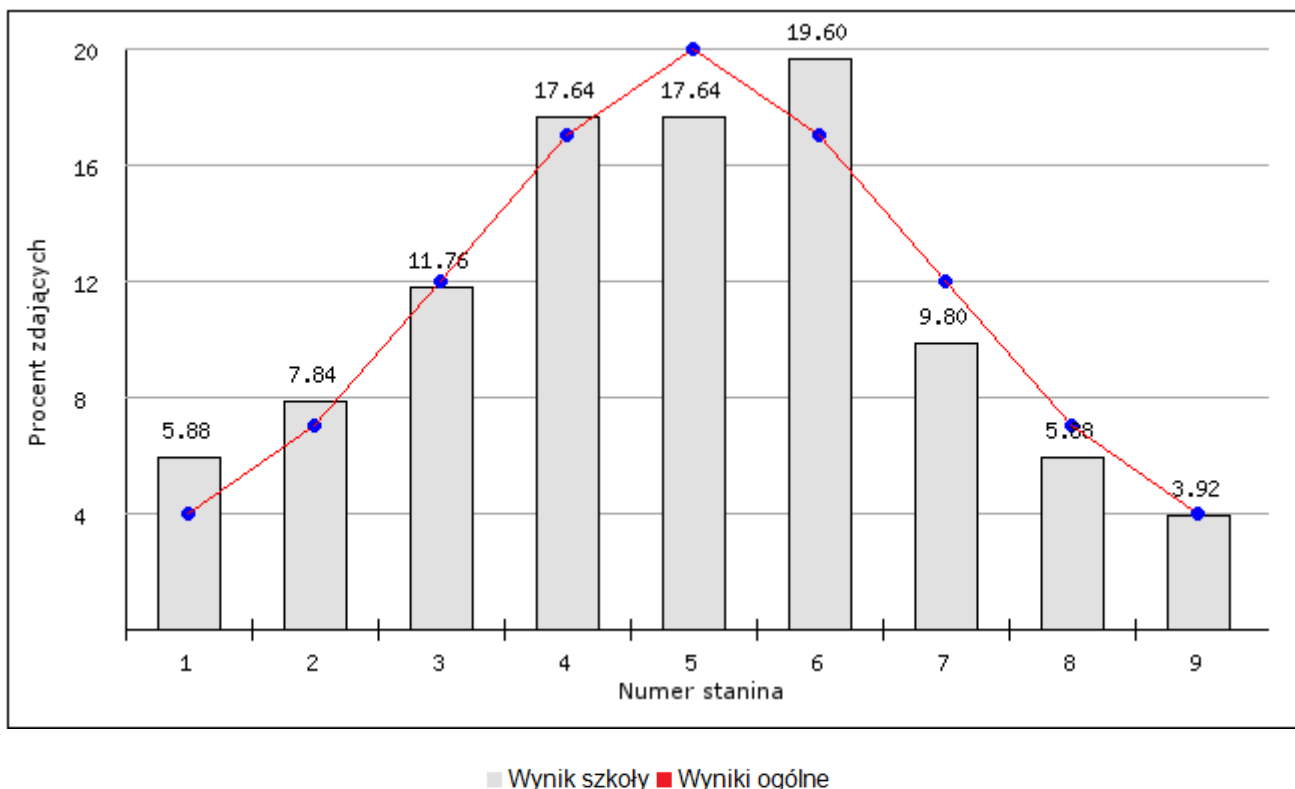
ŚREDNIE WYNIKI BADANYCH SZKÓŁ NA SKALI STANINOWEJ – WYNIK SZKOŁY

| SKALA STANINOWA | | |
|-----------------|---------------|--------------------|
| Numer stanina | Nazwa stanina | Przedział punktowy |
| 1 | najniższy | 0 - 7.75 |
| 2 | bardzo niski | 7.76 - 10.34 |
| 3 | niski | 10.35 - 12.21 |
| 4 | niżej średni | 12.22 - 14.11 |
| 5 | średni | 14.12 - 15.63 |
| 6 | wyżej średni | 15.64 - 17.72 |
| 7 | wysoki | 17.73 - 19.38 |
| 8 | bardzo wysoki | 19.39 - 20.71 |
| 9 | najwyższy | 20.72 - 36.00 |

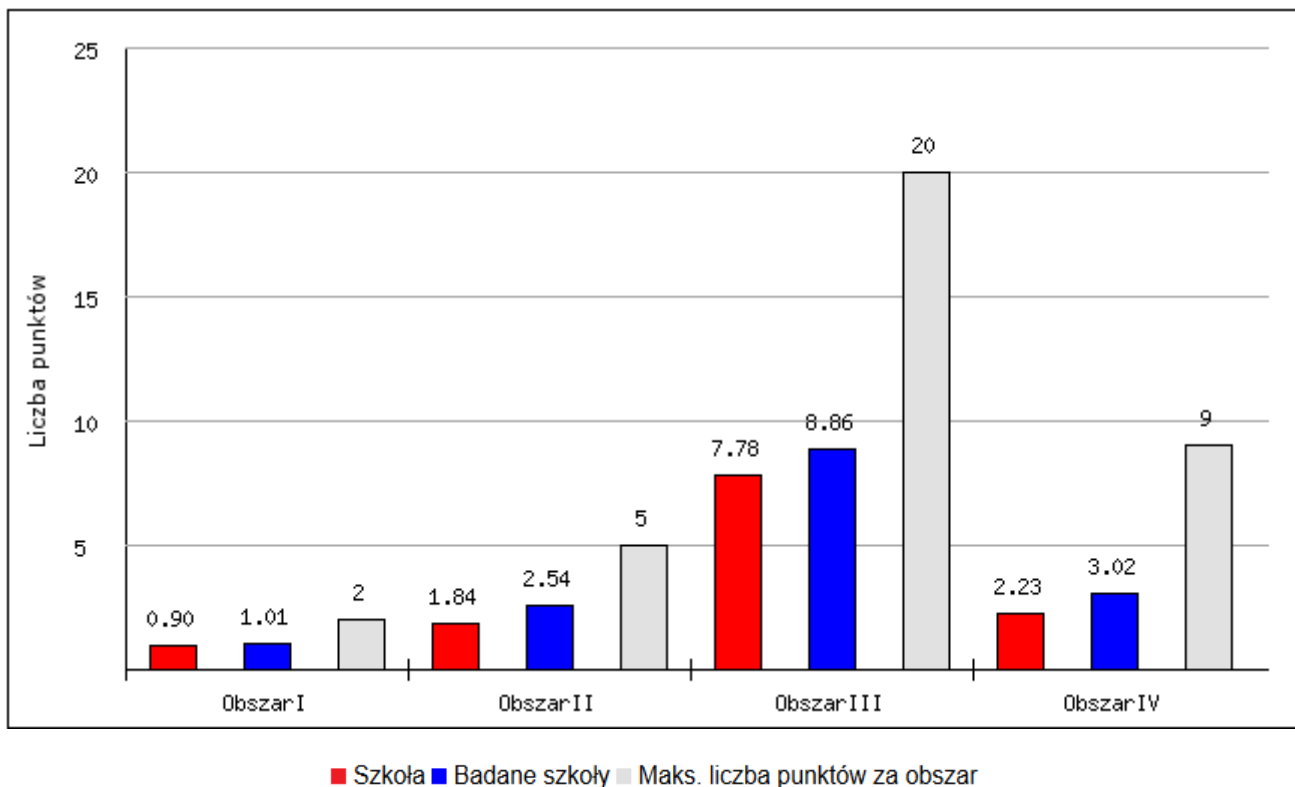
WYNIKI ZDAJĄCYCH NA SKALI STANINOWEJ W PROCENTACH

| SKALA STANINOWA | | | Liczba uczniów w szkole | Procent wyników |
|-----------------|---------------|--------------------|-------------------------|-----------------|
| Numer stanina | Nazwa stanina | Przedział punktowy | | |
| 1 | najniższy | 0 - 4 | 3 | 5.88 |
| 2 | bardzo niski | 5 - 5 | 4 | 7.84 |
| 3 | niski | 6 - 7 | 6 | 11.76 |
| 4 | niżej średni | 8 - 9 | 9 | 17.64 |
| 5 | średni | 10 - 13 | 9 | 17.64 |
| 6 | wyżej średni | 14 - 18 | 10 | 19.60 |
| 7 | wysoki | 19 - 22 | 5 | 9.80 |
| 8 | bardzo wysoki | 23 - 26 | 3 | 5.88 |
| 9 | najwyższy | 27 - 36 | 2 | 3.92 |

GRAFICZNA PREZENTACJA WYNIKÓW ZDAJĄCYCH NA SKALI STANINOWEJ



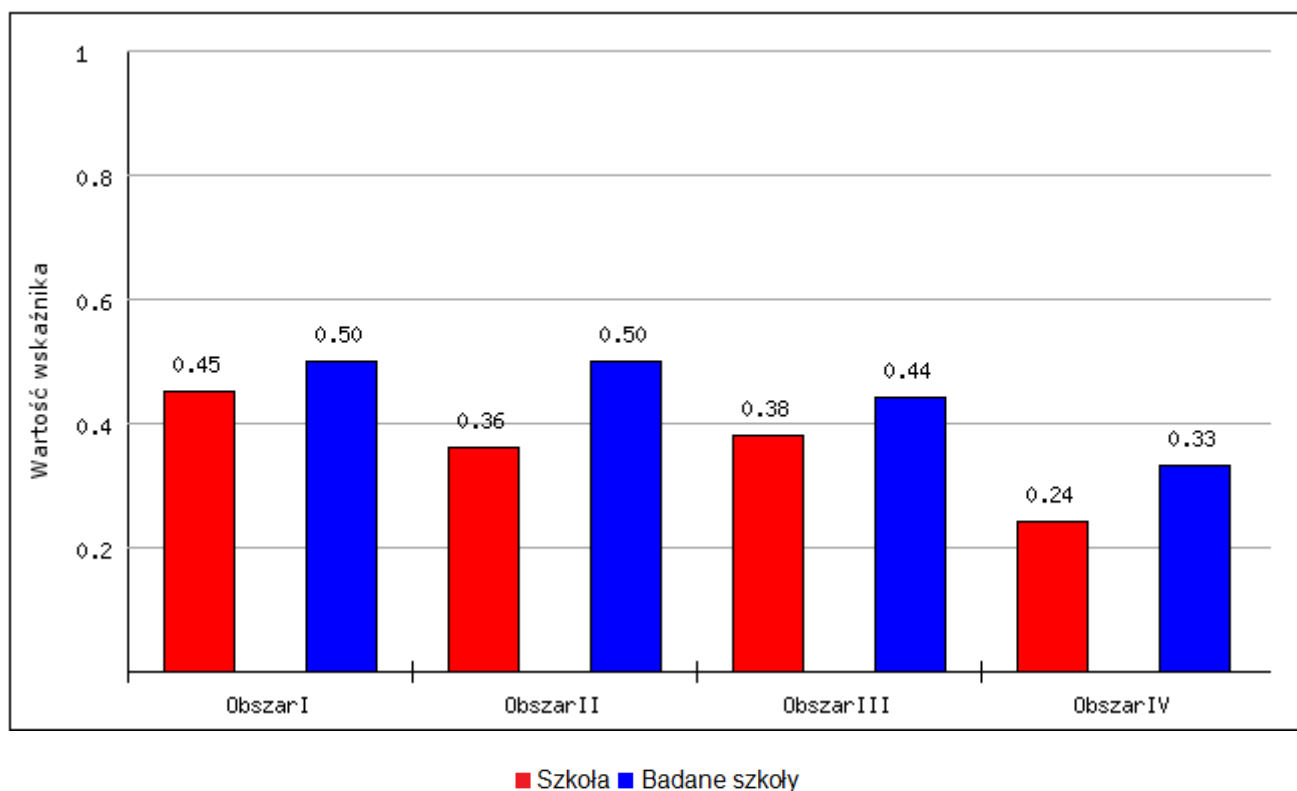
ŚREDNIE WYNIKI ZDAJĄCYCH W OBSZARACH



I Sprawność rachunkowa, II Wykorzystanie i tworzenie informacji,
 III Wykorzystanie i interpretowanie reprezentacji, IV Rozumowanie i argumentacja

Zespół Szkół Nr 2 w Markach
 Egzamin klas VII SP-M

WARTOŚĆ WSKAŹNIKA ŁATWOŚCI W OBSZARACH



INTERPRETACJA WARTOŚCI WSKAŹNIKA ŁATWOŚCI

| Wartość wskaźnika łatwości | Interpretacja zestawu zadań |
|----------------------------|-----------------------------|
| 0 – 0,19 | bardzo trudny |
| 0,20 – 0,49 | trudny |
| 0,50 – 0,69 | umiarkowanie trudny |
| 0,70 – 0,89 | łatwy |
| 0,90 – 1 | bardzo łatwy |